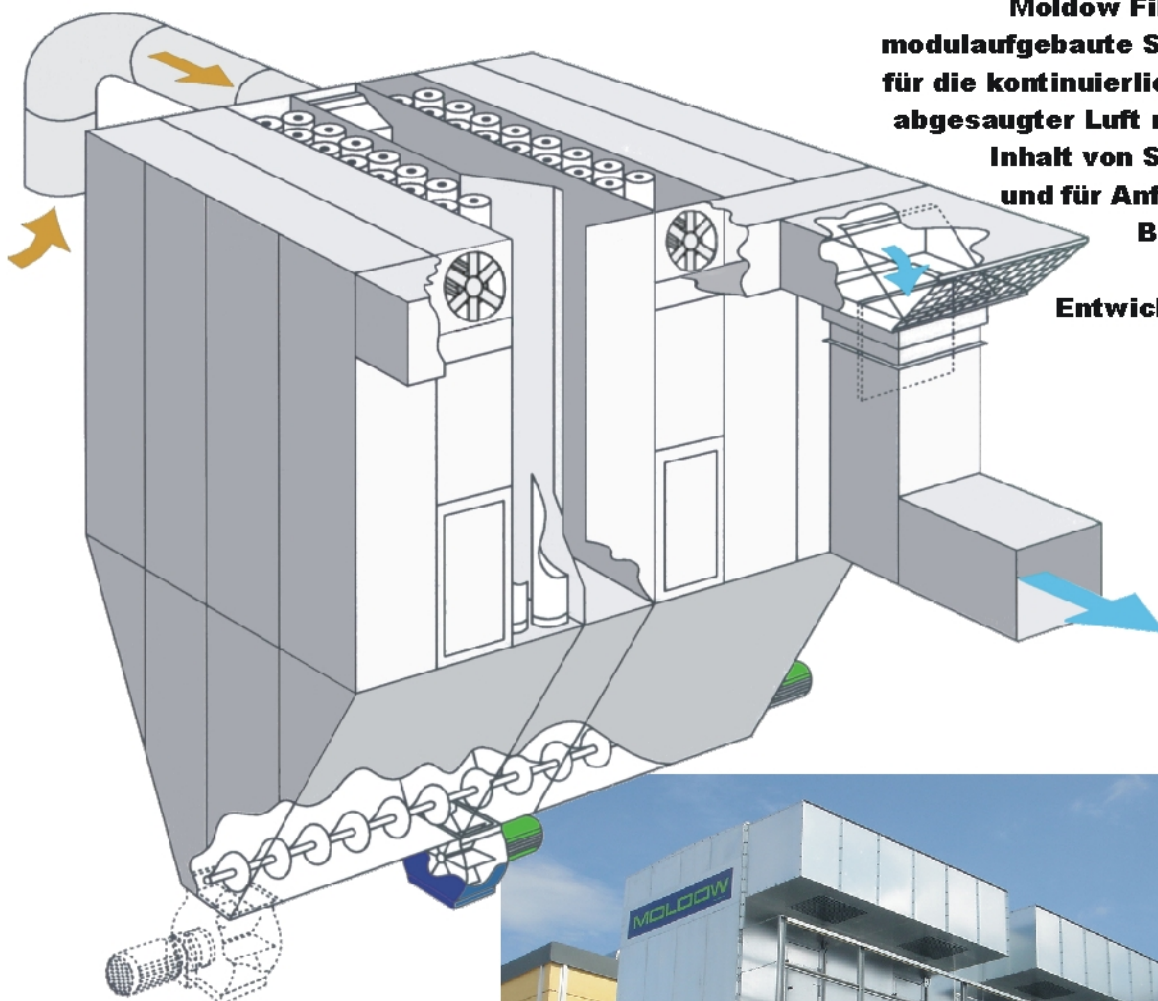


MODULFILTER TYP SBS

Moldow Filter Typ SBS sind modulaufgebaute Schlauchfilter, die für die kontinuierliche Filtration von abgesaugter Luft mit einem großen Inhalt von Staub und Spänen und für Anforderungen nach Betriebssicherheit und Flexibilität entwickelt worden sind.



Die SBS Filter sind geschlossene modulaufgebaute Schlauchfilter, die außen verwendet werden und an der Seite des Gebäudes, auf dem Dach oder direkt über dem Abfallsilo/-Container aufgebaut werden. Die Filter sind oben mit einer Neigung von der Mitte gegen die Seiten ausgeführt, damit das Regenwasser abläuft. Die Filter sind mit 16, 32 oder 48 Schläuchen pro Sektion erhältlich.

Wärmerückgewinnung und Frischluft

Die abgesaugte staubige Luft wird filtriert und an den Arbeitsraum zurückgeleitet, wo dieses erlaubt ist, und dadurch wird eine Wärmerückgewinnung unmittelbar erzielt. Die Rückluftkanäle können mit Sommer-/Winterklappen mit Abluft ins Freie ausgerüstet werden. Der Arbeitsraum kann somit in der Sommerperiode mit Frischluft versehen werden.

Höchstleistung

Bei der Filtration setzt sich eine Schicht von feinem Staub an der Innenseite der Filterschläuche ab. Um die größtmögliche Filtrationseffektivität zu sichern, soll das Filterareal je nach der aktuellen Belastung regeneriert werden.

Das Entsorgungssystem

Der Abfall wird oben in das Filter eingeleitet, und der schwere Abfall fällt



zu Boden, wo er von einem Kettenförderer zu dem Filterauslaß und durch eine Zellenradschleuse zu einem Silo/ Container oder einem sekundären Transportsystem geleitet wird. Standard SBS-Filter sind mit Kapazitäten von 10.000 bis zu 60.000 m³/St erhältlich.

Die Modelle 316, 332 und 348 sind mit Regenerierung und eignen sich gut für kontinuierlichen Betrieb. Jede Filtersektion ist mit einem Regenerierungsventilator ausgerüstet, der für die automatische Reinigung der Filterschläuche sorgt.

Die Modelle 216, 232 und 248 sind ohne Regenerierung und fördern normalerweise eine kurze Betriebspause alle 4 Stunden, damit der Staub von den Filterschläuchen abfällt.

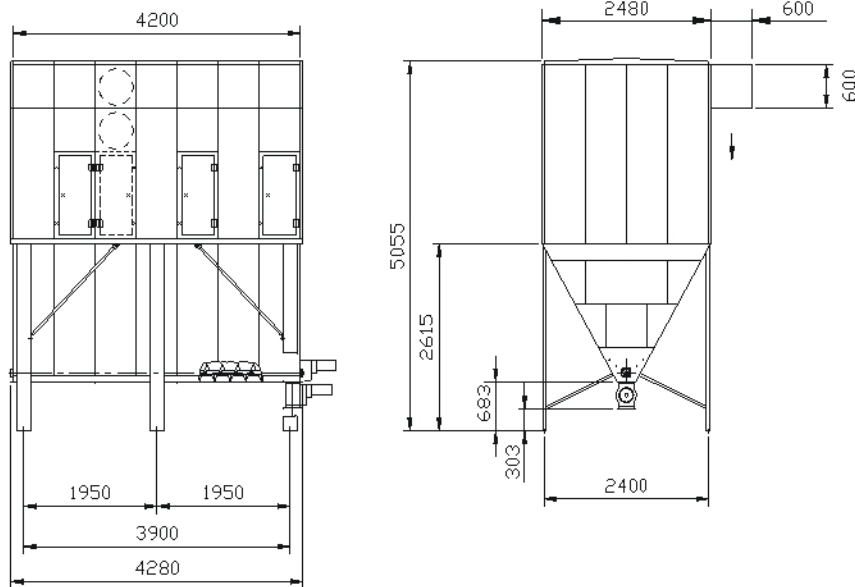
Zubehör:

SB-Filter können individuellen Bedürfnissen angepasst werden, was aus dem umfangreichen Zubehörprogramm ersichtlich ist:

- Staubdichte Überdruckklappen
- Sammelkanal für Rückluft
- Sommer-/Winterklappen
- Laufbrücke
- Zellenradschleuse
- Elektro-Schaltschrank
- Wärmetauscher
- Funkenlöschsystem

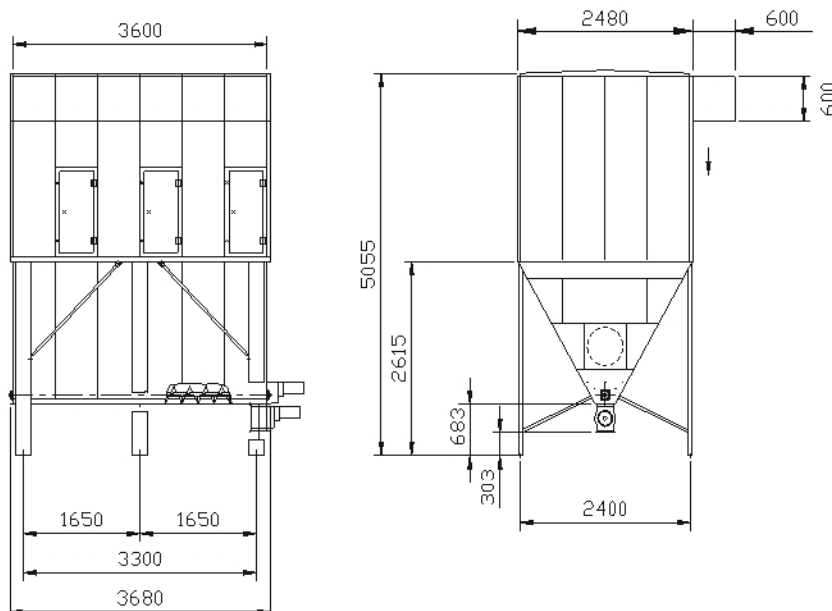
MODULFILTER TYP SBS

SBS Filter mit Oben-Einblasen - für 10.000-60.000 m³/St



Typ	Länge m	Filterareal brutto m ²
041 SBS-316	3,0	112
051 SBS-316	3,6	140
061 SBS-316	4,2	168
071 SBS-316	4,8	196
081 SBS-316	5,4	224
021 SBS-332	3,0	112
031 SBS-332	4,2	168
041 SBS-332	5,4	224
051 SBS-332	6,6	280
061 SBS-332	7,8	336
072 SBS-332	9,6	392
082 SBS-332	10,8	448
093 SBS-332	12,6	504
021 SBS-348	4,2	168
031 SBS-348	6,0	252
041 SBS-348	7,8	336
052 SBS-348	10,2	420
062 SBS-348	12,0	504

SBS Filter mit Giebel-Einblasen - für 10.000-60.000 m³/St



Typ	Länge m	Filterareal brutto m ²
050 SBS-316	3,0	140
060 SBS-316	3,6	168
070 SBS-316	4,2	196
080 SBS-316	4,8	224
090 SBS-316	5,4	252
030 SBS-332	3,6	168
040 SBS-332	4,8	224
050 SBS-332	6,0	280
060 SBS-332	7,2	336
070 SBS-332	8,4	392
080 SBS-332	9,6	448
090 SBS-332	10,8	504
020 SBS-348	3,6	168
030 SBS-348	5,4	252
040 SBS-348	7,2	336
050 SBS-348	9,0	420
060 SBS-348	10,8	504